

ecotel ethernet access

„Next Generation Network“ - Die Standleitung der nächsten Generation!

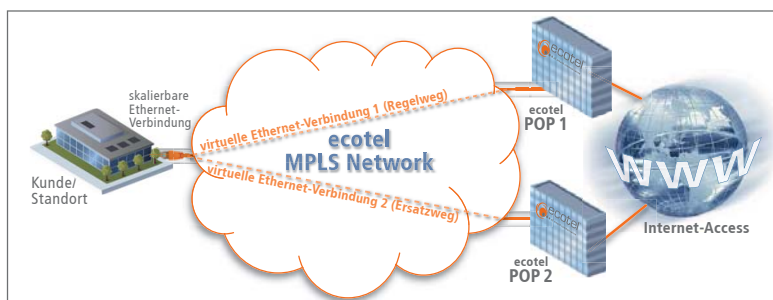
Der Bedarf an Verfügbarkeit und Übertragungsleistung von Datenlösungen nimmt durch immer anspruchsvollere Business-Anwendungen ständig zu. Eine möglichst homogene Daten-Infrastruktur ist hierfür der entscheidende Lösungsansatz.

Durch eine einheitliche Nutzung der Ethernet-Übertragungstechnologie im LAN (Local Area Network) und auch im WAN (World/Wide Area Network) wird kosteneffiziente Kommunikation mit hohen Bandbreiten, ohne die Notwendigkeit zur „Übersetzung“ des Datenstroms möglich.

Setzen Sie neben der standardmäßig intern in Ihrem Unternehmen bereits vorhandenen Ethernet Infrastruktur jetzt auch beim Internet-Access und der Standortvernetzung auf den Standard der nächsten Generation.

Auf Basis von innovativer Übertragungstechnik bietet Ihnen **ecotel ethernet access** an jedem Standort in Deutschland Bandbreiten von 10 Mbit/s bis zu 10 Gbit/s mit Verfügbarkeiten von 99,2% bis 99,99%.

Als besonderes Produkthighlight bietet Ihnen **ecotel ethernet access** kompromisslose Zuverlässigkeit durch eine permanent doppelt abgestützte Verbindung zu zwei ecotel POP-Standorten!



Die Produktvariante **ecotel ethernet access pro** (Voice Qualität) liefert zusätzlich zu allen oben aufgeführten Vorteilen **garantierte Latenzzeiten**.

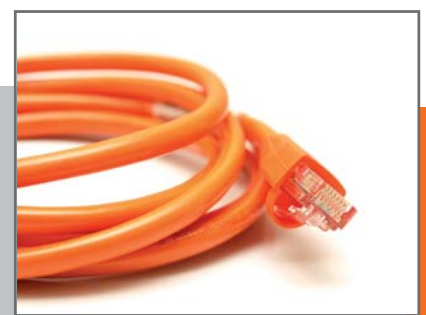
Für Ihre professionelle Datenkommunikation mit speziellem Bedarf an Qualitätsparametern ist der Zeitraum, den ein Datenpaket mit Ihrem priorisierten Inhalt, wie z.B. VoIP oder einem anderen zeitkritischen Protokolldienst, von der Anfrage bis zum Zielort maximal benötigt, hierbei garantiert.

Machen Sie jetzt den Schritt in die Zukunft mit hoch performanten Ethernet-Datenlösungen von ecotel!

Produktdatenblatt

Alles zu Ihrem Vorteil:

- ▶ **Bundesweite Verfügbarkeit** an jedem Standort
- ▶ Frei skalierbare Bandbreiten **von 10 Mbit/s bis 10 Gbit/s**
- ▶ Keine Überbuchung - **garantierter Bandbreitendurchsatz**
- ▶ Leitungsverfügbarkeit der **ecotel ethernet access** von **99,2% bis zu 99,99%**
- ▶ Sicher: **Netzseitige Redundanz durch Doppelabstützung** des **ecotel ethernet** an 2 ecotel POP-Standorten
- ▶ Auf Wunsch auch **mit doppelter Hauseinführung**
- ▶ **Kostenlose Bereitstellung und Administration** eines IP-Routers durch ecotel
- ▶ **Upgradefähig** zur Vernetzung Ihrer Unternehmensstandorte (vpn)
- ▶ In Kombination mit anderen Produkten aus dem ecotel Portfolio: **Nur noch eine Rechnung** für Festnetz, Mobilfunk, Internetzugang und Standortvernetzung



ecotel ethernet access

Leistungsmerkmale ethernet access

Verfügbarkeit

ecotel ethernet access ist bundesweit verfügbar. Zur Überprüfung der vorhandenen Infrastruktur an Ihrem Unternehmensstandort nutzen Sie bitte den Rechercheauftrag ecotel ethernet access oder fragen Ihren ecotel Kundenbetreuer.

Produkt

Internetzugang über eine doppelt abgesicherte Festverbindung inklusive unbegrenzter Verkehrs-transportleistung (Datenflat) und fester öffentlicher IP-Adresse sowie einem von ecotel admini- striertem IP-Router ohne Aufpreis.

Qualitätsklassen

ecotel ethernet access wird in der Standardvariante mit der Qualitätsklasse Best Effort angebo- ten. Für kritische Datenanwendungen mit dem Bedarf an garantierten Latenzzeiten bietet ecotel **ethernet access pro** in Voice Qualität.

Bandbreiten

ecotel ethernet 10 M	IP Transportleistung 7,9 Mbit/s	Verfügbarkeit 99,2%
ecotel ethernet 100 M 10	IP Transportleistung 10 Mbit/s	Verfügbarkeit 99,5%
ecotel ethernet 100 M 20	IP Transportleistung 20 Mbit/s	Verfügbarkeit 99,5%
ecotel ethernet 100 M 50	IP Transportleistung 50 Mbit/s	Verfügbarkeit 99,5%
ecotel ethernet 100 M 100	IP Transportleistung 91 Mbit/s	Verfügbarkeit 99,5%
ecotel ethernet 1.000 M 100	IP Transportleistung 100 Mbit/s	Verfügbarkeit 99,5%
ecotel ethernet 1.000 M 200	IP Transportleistung 200 Mbit/s	Verfügbarkeit 99,5%
ecotel ethernet 1.000 M 500	IP Transportleistung 500 Mbit/s	Verfügbarkeit 99,5%
ecotel ethernet 1.000 M 1.000	IP Transportleistung 987 Mbit/s	Verfügbarkeit 99,5%
ecotel ethernet 10.000 M 1.000	IP Transportleistung 1 Gbit/s	Verfügbarkeit 99,5%
ecotel ethernet 10.000 M 5.000	IP Transportleistung 5 Gbit/s	Verfügbarkeit 99,5%
ecotel ethernet 10.000 M 10.000	IP Transportleistung 9,87 Gbit/s	Verfügbarkeit 99,5%

Verfügbarkeit im Jahresmittel; max. Verfügbarkeit von 99,99% durch doppelte Hauseinführung möglich.

Router-Typen



cisco 871



cisco 1841



cisco 7201

Optionen

public-ip-network

festes öffentliches IP-Netz inkl. erstmaliger Konfiguration

config ethernet

nachträgliche Änderung und Konfiguration des IP-Routers oder der Firewallfunktion