

Kurzanleitung *cloud.phone*

Desktop Client für Windows PCs / Laptops

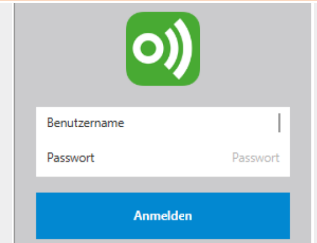
1. Installation und Anmeldung

Installation

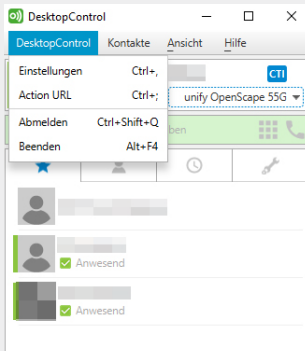
- ▶ Laden Sie die Applikation herunter
- ⓘ Den Link dazu finden Sie in Ihrem Useraccount unter dem Menüpunkt »Softclients«
- ⓘ Schließen Sie Microsoft Outlook vor der Installation

Anmeldedaten eingeben

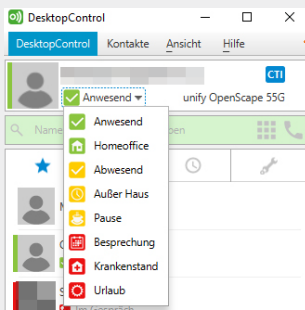
- ▶ Die Anmeldedaten entsprechen Ihren Zugangsdaten für das Cloud Telefonanlagen Portal
- ⓘ Achten Sie bitte auf Groß- und Kleinschreibung!
- ⓘ Bei Fragen wenden Sie sich an Ihren IT Administrator



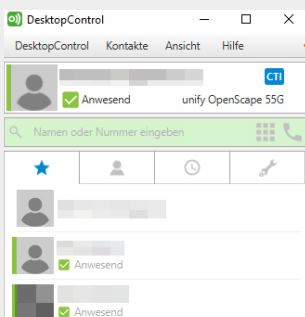
2. Symbole und Bedeutung



Menü
Hier können Sie Einstellungen, wie z.B. Autostart, vornehmen.



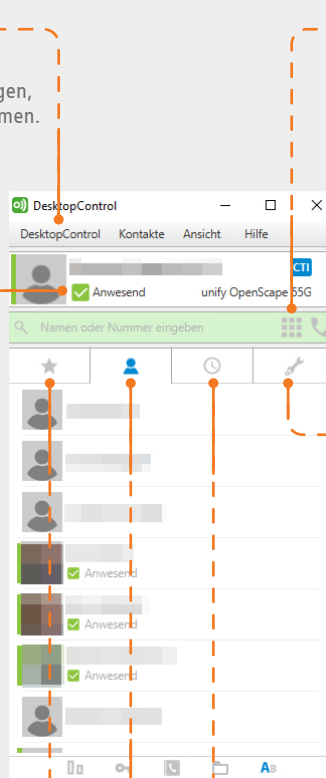
Name und Präsenzstatus
Sichtbar für andere Kontakte der Cloud Telefonanlage. Durch Klicken können Sie den Status ändern. **Tipp:** Für jeden Status außer »Anwesend« können Sie eine Rufweiterleitung setzen.



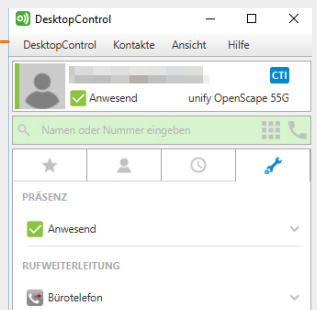
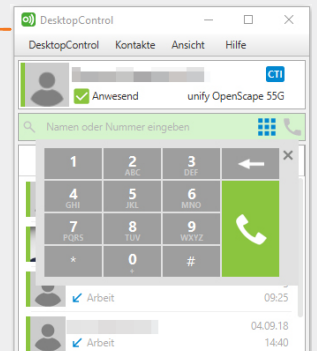
Favoriten
Hier sehen Sie Ihre Favoriten aus Ihrer Kontaktliste



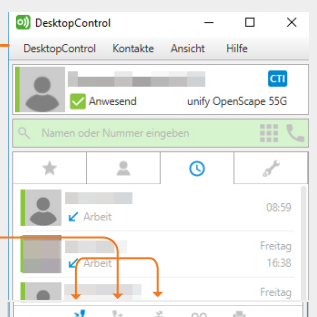
Kontakte
Hier sehen Sie alle Ihre gespeicherten sowie importierten Kontakte (z.B. aus Outlook → Kapitel 3)



Ziffernblock
Zum Wählen, geben Sie eine Telefonnummer oder den Namen eines Kontaktes über den Ziffernblock ein



Features
Hier finden Sie Funktionen wie Rufweiterleitungen, Präsenzverwaltung oder paralleles Klingeln



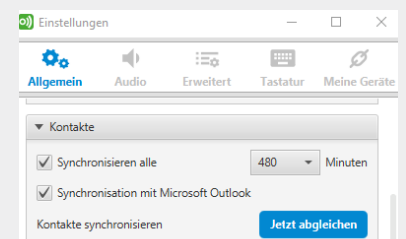
Anrufliste
Tipp: Für einen besseren Überblick können Sie Ihre Anrufe filtern (eingehend / ausgehend / verpasst)

Über dieses Feld können Sie einen Kontakt suchen

3. Kontakte importieren

Firmenkontakte in das Adressbuch des Telefons importieren

- ▶ Sie können z.B. Ihre Outlook-Kontakte in die Desktop Client Kontaktliste aufnehmen
- ▶ Bei ankommenden Anrufen sehen Sie Namen und Rufnummern Ihrer Firmenkontakte
- ▶ siehe → »Menü« → »Einstellungen« → »Allgemein«



Kurzanleitung *cloud.phone*

Desktop Client für Windows PCs / Laptops

4. Rufmodus

Rufmodus einstellen

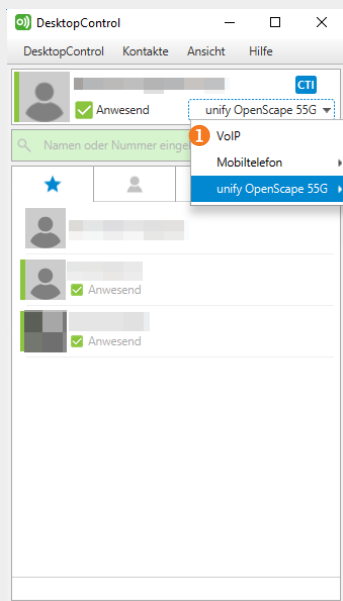
- ▶ Das Gerät, das Sie für Ihre Anrufe verwenden, wird oben rechts oberhalb des Suchfeldes angezeigt
- ▶ Sie haben die Möglichkeit im »Voip«-Modus zu arbeiten oder zwischen den Rufmodi »CTI« oder »Rückruf« zu wählen (sofern die Endgeräte selbst die notwendigen Funktionen unterstützen)

1 Rufmodus VoIP

- ✓ Anrufe gehen durch die Cloud Telefonanlage zum Gesprächspartner Verbindungen
Desktop Client → Cloud Telefonanlage
 - über WLAN¹
 - über LAN¹
 - alternative Internetverbindung²
- Cloud Telefonanlage → Gesprächspartner³
- ✓ Erreichen der Kollegen mit Durchwahlen (innerhalb der Cloud Telefonanlage)
- ✓ Anzeige der Büronummer beim Gesprächspartner

2 CTI-Modus

- Steuerung anderer Endgeräte über den Desktop Client
- ✓ Anrufe gehen durch die Cloud Telefonanlage zum Gesprächspartner Verbindungen
Desktop Client → Cloud Telefonanlage
 - über WLAN¹
 - über LAN¹
 - Cloud Telefonanlage → Gesprächspartner³
 - ✓ Erreichen der Kollegen mit Durchwahlen (innerhalb der Cloud Telefonanlage)
 - ✓ Anzeige der Büronummer beim Gesprächspartner



CTI

Steuerung anderer Endgeräte, z.B. Mobiltelefon
→ Wählen Sie über den Desktop Client eine Nummer, baut Ihr Büro-telefon eine Verbindung zum Gesprächspartner auf. Sie haben die Möglichkeit sowohl abgehende, als auch ankommende Rufe am Büro-telefon über den Desktop Client zu steuern (z.B. Halten, Fortsetzen..)

Rückruf

Beliebige Rufnummer als Rückrufnummer einrichten

3 Rückruf-Modus







- ✓ Anrufe gehen durch die Cloud Telefonanlage zum Gesprächspartner Verbindungen
Desktop Client → Cloud Telefonanlage¹
Rückruf Cloud Telefonanlage → Rückrufnummer³ (z.B. Mobilfunknummer⁴)
Cloud Telefonanlage → Gesprächspartner³
- ✓ Erreichen der Kollegen mit Durchwahlen (innerhalb der Cloud Telefonanlage)
- ✓ Anzeige der Büronummer beim Gesprächspartner

¹kostenlos ² Kosten gemäß Anbindung (z.B. Hotspot) ³ Kosten gemäß Preisliste ecotel *cloud.phone*
⁴ Sie können jede beliebige Rufnummer als Rückrufnummer einrichten

5. Die wichtigsten Funktionen im Überblick

Neben den oben aufgeführten Einstellungen, bietet Ihnen der Desktop Client eine Vielzahl weiterer Funktionen.

Features im Überblick:

-  ▶ CTI-Steuerung
Mit dieser Funktion können Sie Anrufe über den Desktop Client steuern
-  ▶ Paralleles Klingeln (Menüpunkt »Features«)
Mit diesem Feature können Sie Anrufe sowohl am Arbeitsplatz, als auch z.B. auf dem Mobiltelefon empfangen
-  ▶ Anrufe weiterleiten (Menüpunkt »Features«)
Tipp: Ist die Rufweiterleitungsfunktion »Alle Rufe« aktiviert, erübrigen sich weitere Rufweiterleitungen
-  ▶ Anrufe umleiten (Menüpunkt »Features«)
-  ▶ Präsenz verwalten (Menüpunkt »Name und Status«)
-  ▶ Fax- und Sprachnachrichten empfangen und versenden (»Navigationsmenü«)

Detaillierte Informationen zu allen Features finden Sie in den Handbüchern